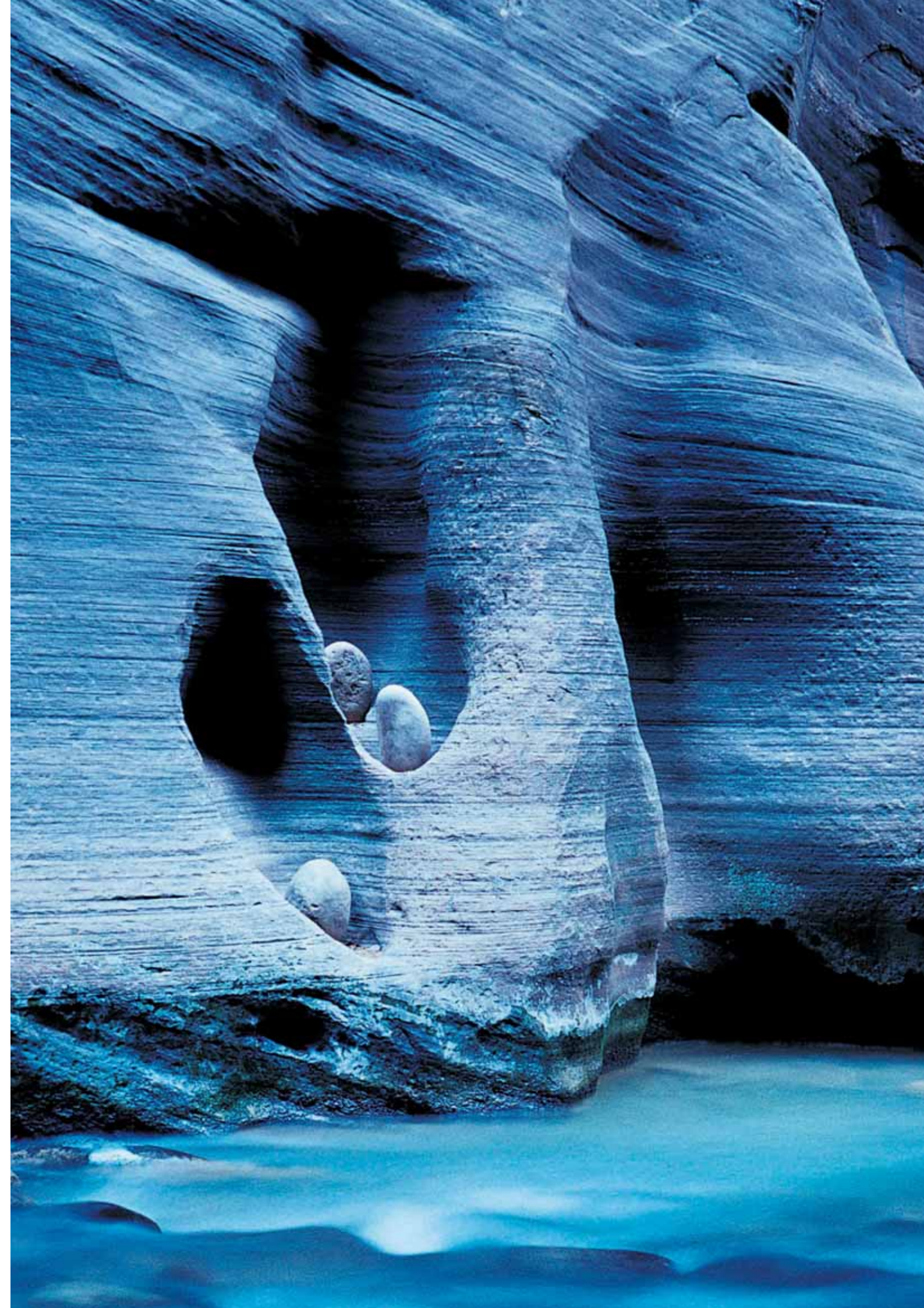
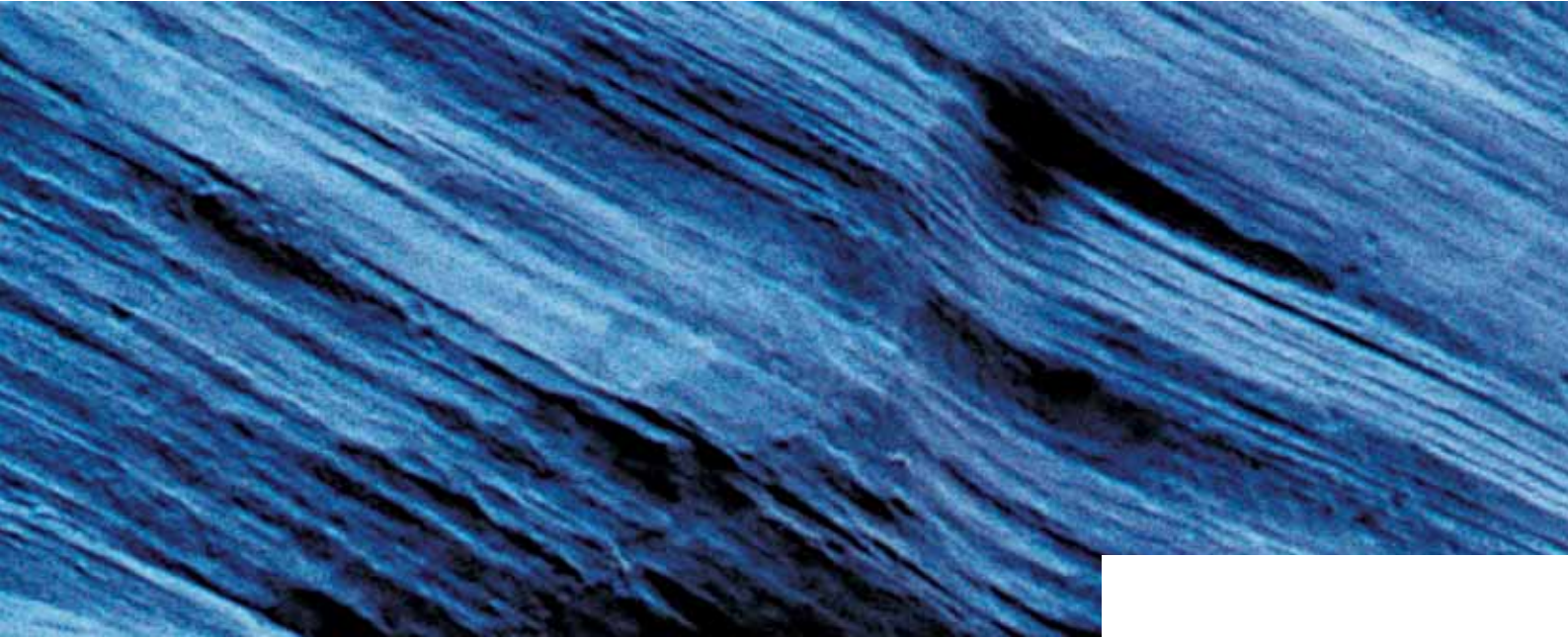


OPTIMIZED SOLUTIONS  
CONSULTING

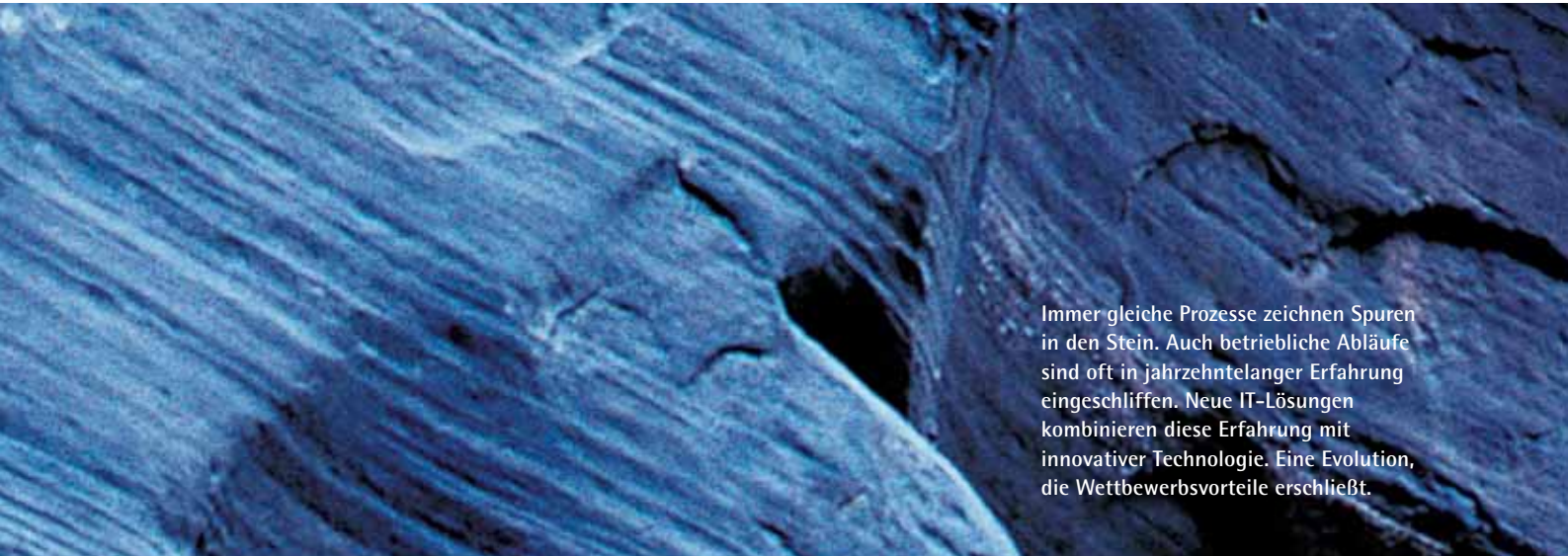






## OPTIMIZED SOLUTIONS TO EMPOWER YOUR BUSINESS

3	Über OS Consulting
4	Beratungsansatz und Methodik
6	Performance Management
8	Headquarter Management
10	Enterprise Planning
12	Analytic Applications
14	Unsere Services



Immer gleiche Prozesse zeichnen Spuren in den Stein. Auch betriebliche Abläufe sind oft in jahrzehntelanger Erfahrung eingeschliffen. Neue IT-Lösungen kombinieren diese Erfahrung mit innovativer Technologie. Eine Evolution, die Wettbewerbsvorteile erschließt.

## Über OS Consulting

OS Consulting ist ein international tätiges Unternehmen für Business- und IT-Beratung. Als Spezialisten für Business Intelligence und Business Performance Management entwerfen wir Planungs- und Steuerungsprozesse und setzen sie erfolgreich um.

Dadurch ermöglichen wir Unternehmen, innere und äußere Veränderungen früher und sensibler wahrzunehmen und sofort in den Steuerungsprozess einzubeziehen. Das Ergebnis ist die Transparenz über alle verfügbaren internen und externen Informationen, um unternehmerische Entscheidungsprozesse bestmöglich zu unterstützen.

Unsere Lösungen orientieren sich an den Prozesszielen. Sie selektieren Daten, machen aus Daten Informationen, und stellen die

richtigen Informationen zur richtigen Zeit am richtigen Ort bereit. So können Unternehmen schnell und punktgenau auf Veränderungen antworten. Sie bewegen sich vorausschauender und agiler im Marktgeschehen und sichern sich wertvolle Wettbewerbsvorteile.

Unser Leistungsspektrum umfasst alle Aufgaben des Business Performance Managements. Wir optimieren bestehende Prozess- und IT-Landschaften oder erweitern betriebswirtschaftliche Prozesse durch analytische Komponenten. Hierbei bauen wir Steuerungsprozesse und Prozesse zur ergebnis- und wertorientierten Planung auf. Wir entwerfen und implementieren Methoden und Werkzeuge, damit mittel- und langfristige Unternehmensstrategien zielgerichteter umgesetzt werden können.

Zu unseren Kunden zählen namhafte internationale Konzerne und mittelständische Unternehmen aller Branchen. Sie nutzen unsere über 20-jährige Erfahrung aus erfolgreichen Projekten, unser Wissen über Prozesse und Organisation und unsere ausgezeichnete Kenntnis der ERP- und Analytic-Werkzeuge namhafter Hersteller wie SAP.



## Beratungsansatz und Methodik

Wie baut man Business Performance Management auf, damit es sich zu einem wirksamen Steuerungsinstrument entwickelt? Wie können alle Unternehmensbereiche davon profitieren? Wie vermeidet man, dass ein Konzept in der Schublade oder auf halber Strecke endet? Wie fügt es sich nahtlos in betriebliche Abläufe ein und bringt Ihr Unternehmen langfristig weiter?

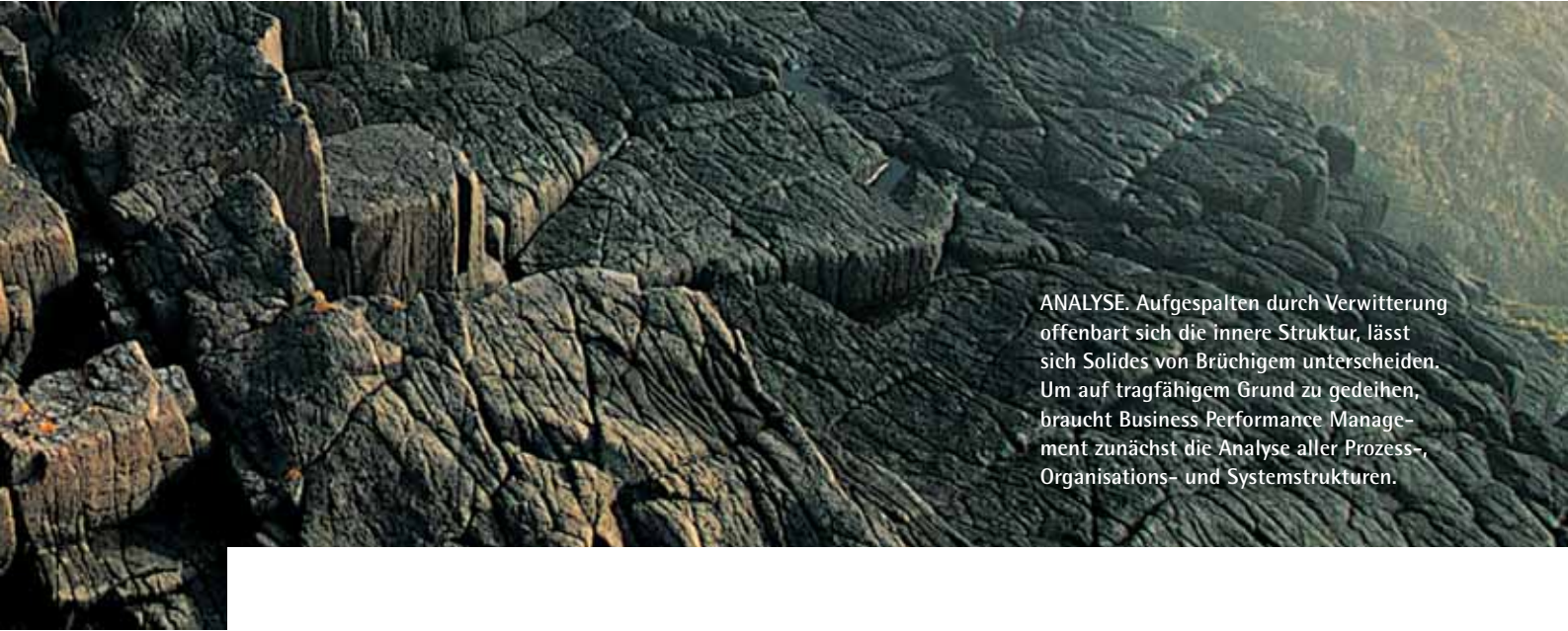
Unsere Antwort ist unser ganzheitlicher Beratungsansatz. Wir betrachten eine Lösung erst dann als „rund“, wenn sie über den Go-Live hinaus dauerhaft produktive und gute Ergebnisse liefert.

Unsere Rolle und Verantwortlichkeit im Projekt leitet sich aus der jeweiligen Aufgabe ab. Mal sind wir Coachingpartner für Strategieformulierung, Zieldefinition und Change Management Support. Mal sind wir Business- und IT-Beratungspartner für die Konzeption und Implementierung zukunftsgerichteter

Planungs- und Steuerungsprozesse. Stets garantieren wir umsetzbare und zukunftsfähige Konzepte auf der Grundlage innovativer IT-Technologien.

Mit unseren Lösungen erfinden wir betriebliche Abläufe nicht neu, wir entwickeln Bestehendes evolutionär weiter. Wir beginnen oft dort, wo andere aufhören. Unsere Arbeit endet nicht mit dem Tag des Produktivbetriebs Ihrer neuen Lösung. Sie geht einen Schritt weiter.

Wir wissen, dass dieser Schritt der wichtigste ist, denn hier heben wir mit vergleichsweise geringem Aufwand die meisten Potenziale. In dieser Phase gelingt es uns, die zumeist vernachlässigten Integrationsprozesse Planung und Reporting entscheidend weiterzuentwickeln und zu optimieren. So verbessern wir messbar und nachhaltig die Steuerbarkeit und damit die Leistungsfähigkeit Ihres Unternehmens.



ANALYSE. Aufgespalten durch Verwitterung offenbart sich die innere Struktur, lässt sich Solides von Brüchigem unterscheiden. Um auf tragfähigem Grund zu gedeihen, braucht Business Performance Management zunächst die Analyse aller Prozess-, Organisations- und Systemstrukturen.

## Unsere Solutions

OS Consulting verbindet Prozess- und IT-Kompetenz mit bewährten Best-Practice-Lösungen und der Projekterfahrung aus der Neugestaltung und Optimierung von Planungs- und Steuerungsprozessen.

Damit unsere Kunden davon profitieren können, haben wir dieses Wissen in themenbezogenen „Optimized Solutions“ zusammengefasst, die wir ständig erweitern und optimieren.

Das Fundament ist unsere umfassende Erfahrung, wie sich Geschäftsprozesse durch den Einsatz standardisierter Analyse-Werkzeuge optimieren lassen. Bestehende Lücken schließen wir mit eigenen themen- und aufgabenbezogenen Composites auf Basis der NetWeaver-Technologie.

Das Ergebnis sind ausgereifte, individuelle Lösungen für Business Performance Management in Unternehmen verschiedenster Branchen und Größen.

Unsere Solutions nach Maß geben Ihnen den Schlüssel zu praxisbewährtem Wissen und innovativen Technologien. Sie bündeln unsere Erfahrung aus erfolgreich realisierten Projekten.

Unsere OS Solutions umfassen die Themenbereiche:

- Performance Management
- Headquarter Management
- Enterprise Planning
- Analytic Applications



# Performance Management

Die Solution OS Performance Management befähigt unsere Kunden, ihr gesamtes Unternehmen transparent abzubilden und mit Hilfe individueller Kennzahlen zielorientiert zu steuern.

Global agierende Unternehmen müssen heute nicht nur in der Lage sein, sich dem Wandel der Märkte anzupassen, sondern ihn aktiv zu gestalten. Was sie brauchen, sind ein übergreifendes Steuerungsmodell und flexible Werkzeuge, die mit geringem Aufwand an die jeweilige Situation angepasst werden können. OS Performance Management stellt beides bereit. Damit helfen wir Entscheidern, aus der Vergangenheit zu lernen, Entwicklungen frühzeitig zu erkennen und die Zukunft in Übereinstimmung mit ihren strategischen Zielen aktiv zu gestalten.

Die Solution erhöht die Transparenz in allen Bereichen Ihres Unternehmens. Sie liefert entscheidungsrelevante Daten schnell, konsistent und weitestgehend automatisiert. Die gewonnene Zeit kann wiederum genutzt werden, um geeignete Maßnahmen abzuleiten.

## Finance

Ein integriertes Planungs- und Analysewerkzeug ist das Herzstück der Solution. Damit lassen sich die Steuerungskennzahlen der Finance-Schlüsselbereiche (Bilanz, GuV, Betriebsergebnis, Liquidität, Working Capital) und das Wertmanagement transparent darstellen und steuern.





**KONZEPTION.** Eine Vision entsteht. Wohin wollen Sie, was können Sie erreichen, und auf welchem Weg? Die Augen am Horizont, entwerfen wir die übergreifende Lösung. Die zukünftige Landscape gewinnt an Kontur, gemeinsam verständigen wir uns auf Ziel, Richtung und Schrittlänge.

## Logistics

Orientiert am SCOR-Modell des Supply Chain Councils, identifiziert dieses Modul nicht nur die relevanten Steuerungskennzahlen für die Unternehmensbereiche Beschaffung, Produktion, Absatz und Qualitätsmanagement sondern zeigt auch die Möglichkeiten der Einflussnahme. Ein personalisiertes Management-Cockpit stellt die Top-Kennzahlen rollenbezogen auf einen Blick bereit. So erhalten Sie die Kontrolle über alle entscheidungsrelevanten Bereiche Ihrer Supply Chain.

## Sales & Marketing

Das Modul Sales & Marketing stellt die relevanten Steuerungskennzahlen wie beispielsweise den quantitativen und qualitativen Lieferservice in einem portalbasierten Umfeld übersichtlich dar. Vordefinierte Analysepfade sichern stets konsistente Information. Die

Analyse- und Steuerungswerkzeuge lassen sich flexibel nach eigenen Gesichtspunkten gestalten.

## Human Resources

Mit dem HR-Modul planen und ermitteln Sie konsistente Personal-Kennzahlen für Personalstand, Personalstruktur, Personalerhaltung und Personalentwicklung und stellen sie für alle Bereiche bereit. Neben dem funktionalen Personal-Reporting liefert sie damit Basisgrößen für viele ressourcenbezogene Steuerungsgrößen des Unternehmens.



IMPLEMENTIERUNG. Strukturen entstehen und wachsen. Entlang der Hauptachse verfeinern wir das Geflecht, um auch individuelle Teilanforderungen zu erfüllen. Gewebt aus Standards und Composites, entstehen Teillösungen und Details.

## Headquarter Management

Diese Solution wurde entwickelt, um aus den verschiedensten Berichtsanforderungen eines Unternehmens ein durchgängiges, übergreifendes Konzernsteuerungsmodell aufzubauen. Der Schlüssel ist die Harmonisierung, Vereinfachung und Standardisierung aller Berichtsprozesse. Zunächst definieren wir die Global Keys und KPIs, die für die Steuerung Ihres Unternehmens entscheidend sind. OS Headquarter Management liefert besonders vorausschauende Entscheidungsgrundlagen, indem sie die klassischen Berichtsprozesse (Plan / Ist / Forecast) um die Chancen- / Risiken-Inhalte für kritische Erfolgsfaktoren erweitert.

Die Solution zeichnet sich durch ihre Prozessarchitektur aus. Sie integriert vertikal die lokalen und zentralen Berichtsabläufe im Unternehmen. Damit legt sie den Grundstein für ein übergreifendes Steuerungs- und Verantwortungsmodell. Auf der Ebene der

Berichtseinheiten bereitet sie den Boden für konsistente Daten, indem sie die Global Keys bereits in die Abläufe und Systeme der Berichtseinheiten einbindet und prospektive Validierungen ermöglicht.

Die so gewonnenen und konsolidierten Informationen werden der Unternehmensleitung, Mitarbeitern und Stakeholdern aus ihrem individuellen Blickwinkel dargestellt, sei es für strategische Fragen, zur übergreifenden Steuerung von Marktsegmenten, zur Rechnungslegung oder zur Erfüllung von Compliance- und Kapitalmarkt-Anforderungen.

Die Solution gestaltet Reportingprozesse transparenter. Sie etabliert einen klaren Freigabeprozess und verbessert die Zeitplanung für alle Beteiligten durch ein Status-Monitoring. Für das Reporting und Performance Management der übergreifenden



Steuerungsgrößen enthält sie ein flexibles Analysewerkzeug, das allen Verantwortungsebenen eine individuelle Sicht auf die gleichen Daten ermöglicht.

OS Headquarter Management basiert auf den innovativen Technologien von SAP NetWeaver in Verbindung mit SAP Strategic Enterprise Management.

### **Legal-/Management-Konsolidierung**

Legal- und Management-Daten müssen integriert sein. OS Headquarter Management unterstützt die Konsolidierung nach unterschiedlichen Rechnungslegungsvorschriften und erfüllt gleichzeitig die Anforderungen moderner Matrixorganisationen. Die Solution stellt Bilanz, GuV und Betriebsergebnisrechnung integriert und konsolidiert dar. Der Konsolidierungsprozess wird effizient gestaltet und umgesetzt, von der Konsolidierungsvorbereitung

bis zur Kapitalkonsolidierung. Finanzwesen und Controlling nutzen unterschiedliche Sichten auf die gleichen Daten.

Parallel dazu bietet sie Funktionen zum Aufbau eines internen Kontrollsystems nach den CoSo-Kriterien (Corporate Compliance).

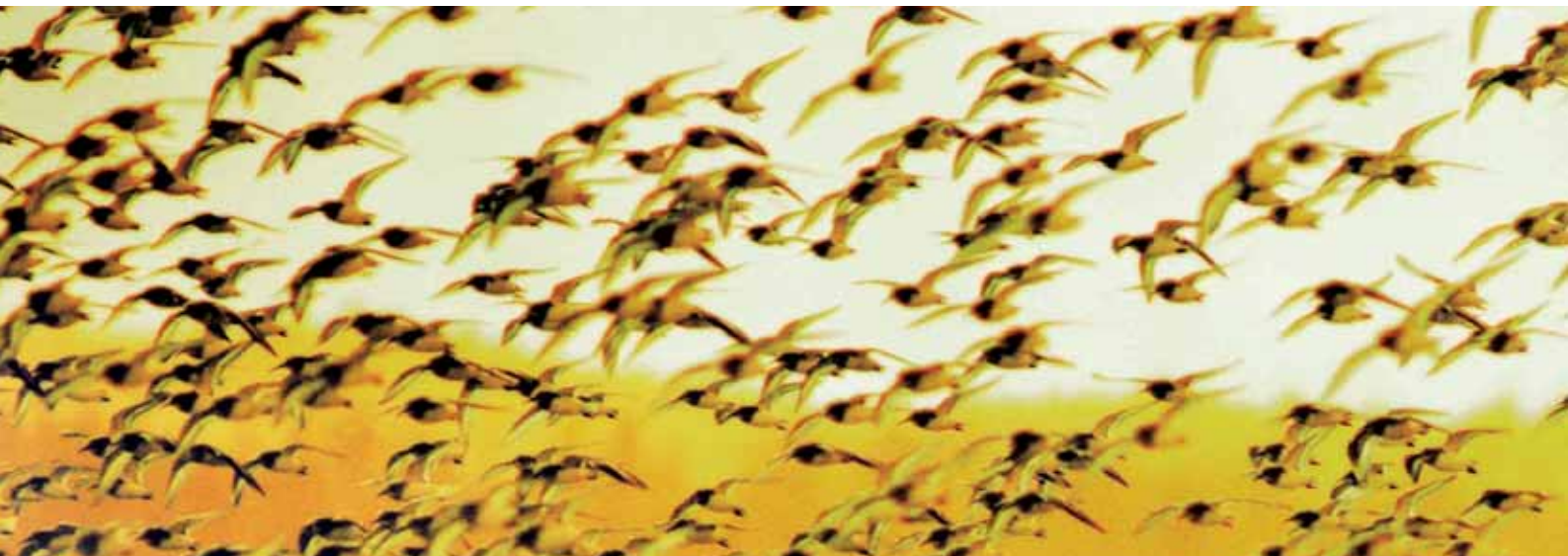
### **Konzernplanung**

Für die Prozesse Konzernplanung und Rolling Forecast lässt sich unsere Solution Enterprise Planning durch die Bereitstellung flexibler Planungswerkzeuge bis hin zur regelbasierten Konsolidierung nahtlos integrieren.

### **Funktionales Reporting**

OS Headquarter Management stellt ein umfangreiches Werkzeug für alle abgeleiteten Analysedimensionen im Rahmen der Konzernsteuerung bereit. Ergänzend zu den Finanzkennzahlen aus Bilanz/GuV und Betriebser-

gebnisrechnung werden die spezifischen KPIs für die funktionale oder segmentbezogene Steuerung bereitgestellt. Beispiele hierfür sind Analysen der Bereiche: Working Capital, Treasury, CAPEX-/OPEX-Steuerung, Personal, Projekt-Controlling und Forschungs-Controlling.



## Enterprise Planning

OS Enterprise Planning dient dem Aufbau einer maßgeschneiderten Planungslösung. Die Solution unterstützt internationale Konzerne und mittelständische Unternehmen bei den vorausschauenden und vorausplanenden Aufgaben (Forecast & Plan), um das Unternehmen sicher in die Zukunft zu steuern und die gesetzten Ziele zu erreichen.

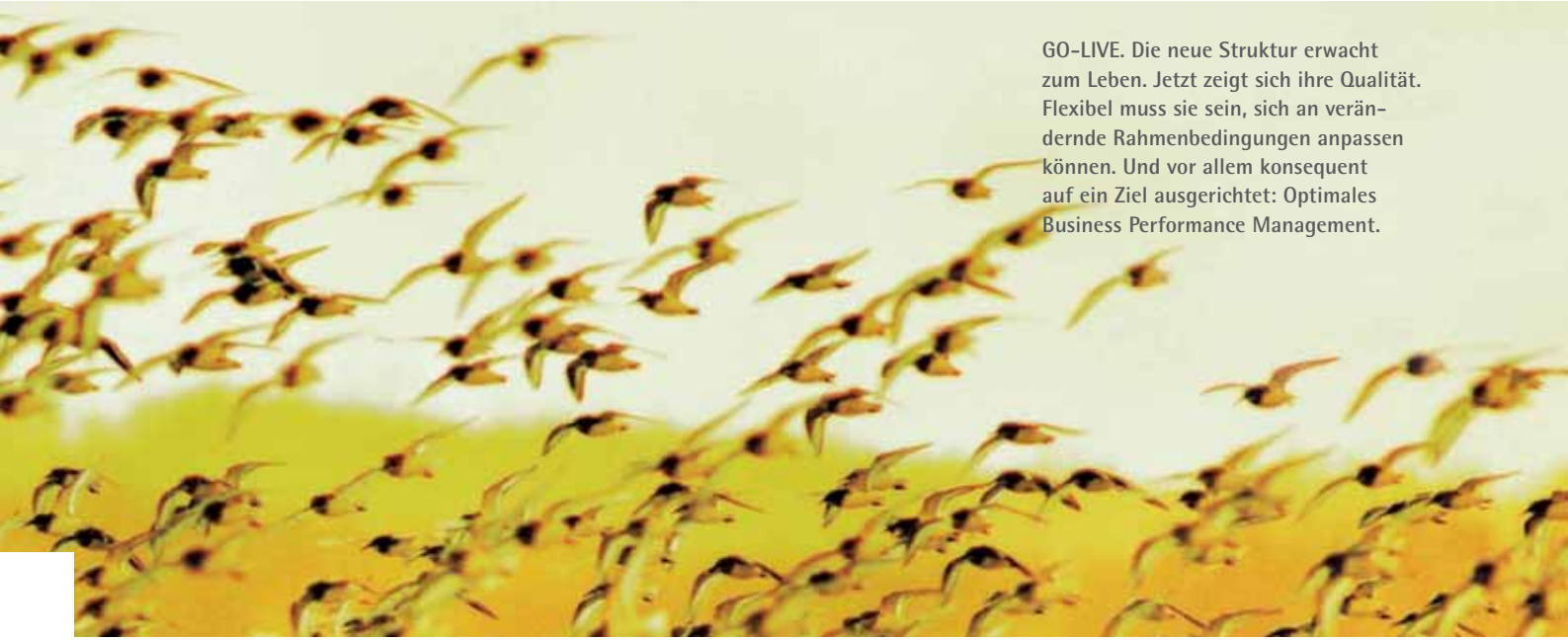
Damit die Planungslösung den Bezugsrahmen für die zukünftigen Unternehmensentscheidungen liefern kann, müssen die Elemente zur strategischen und operativen Planung eng ineinander greifen. Zur Erhöhung der Effizienz und Konsistenz im Planungsprozess sind Teilpläne und Planungsverantwortliche interaktiv zu verknüpfen.

Verständlich ist, dass Standard-Lösungen hier an ihre Grenzen stoßen. Viele kennen es aus Erfahrung: auch Kombinationen klassischer SAP-Anwendungen mit Lösungen von Drittanbietern oder der wenig integrierten MS-Excel-Welt schufen eher Komplexität als Abhilfe.

Deshalb haben wir OS Enterprise Planning entwickelt. Mit unserer Expertise in der operativen Unternehmens- und Konzernplanung sind wir in der Lage, innovative Planungs- und Forecast-Prozesse zu entwerfen und umzusetzen. Die Solution ist eine Kombination aus Best-Practices, Orgware und individuell entwickelten OS Composites. Sie basiert auf einem übergreifenden einheitlichen Planungsmodell mit bewährten Methoden, Werkzeugen und Lösungsstandards, die ihre Stärken in vielen Projekten unter Beweis gestellt haben.

Durch die portalbasierte Abbildung des Planungsprozesses stellen wir jedem Verantwortlichen alle relevanten Informationen indivi-

duell zur Verfügung. Bei der Implementierung setzen wir auf die innovativen generischen Planungs-Werkzeuge von SAP NetWeaver und mySAP ERP. Mit den praxiserprobten OS Composites erweitern wir sie um Lösungen zur Planungsorganisation, zur Erhöhung der Planungskonsistenz, zur Stammdatenplanung und zur Integration von externen Teilplänen. Das Ergebnis: eine innovative Planungslösung, angepasst an die individuellen Organisationsanforderungen und frei von Planungsredundanzen.



GO-LIVE. Die neue Struktur erwacht zum Leben. Jetzt zeigt sich ihre Qualität. Flexibel muss sie sein, sich an verändernde Rahmenbedingungen anpassen können. Und vor allem konsequent auf ein Ziel ausgerichtet: Optimales Business Performance Management.

## Unternehmensplanung

Zum Modul Unternehmensplanung gehören die strategische Planung, alle Teilpläne einer Jahresplanung und der kontinuierliche rollierende Forecast-Prozess.

Das zugrunde liegende Planungsmodell besteht aus neun thematischen Elementen: Auftragsbewegungsdaten, Herstellkosten, Gemeinkosten, Ergebnisrechnung, Bilanz/GuV, Rückstellungen, Investitionen, Liquidität und Personal. Es dient dazu, die starren Strukturen des stufenweisen ERP-Planungsmodells aufzulösen, ohne die Integration der ERP-Daten zu verlieren. Es erlaubt Simulationen bereits im laufenden Prozess. Aktualisiert also ein Planender seine Daten, so ist dies für alle anderen Beteiligten sofort sichtbar. Der komplexe Planungsmarathon, wie er früher oft anzutreffen war, gehört damit endgültig der Vergangenheit an. Abhängig von den im ERP-System verbleibenden Teilplänen oder

Planfunktionen kann der Prozess auf maximal zwei Stufen reduziert werden.

## Konzernplanung

Dieses Modul umfasst die strategische und operative Planung eines Konzerns. Während die Werkzeuge zur strategischen Planung den eher zentralen Prozess unterstützen, enthält die operative Planung alle Teilpläne wie Auftragsbewegungsdaten, Ergebnis, Investitionen, Bilanz/GuV, Working Capital und Personal in einem Bottom-Up-Prozess. Je nach Organisation, orientiert an den Zielwerten der strategischen Planung, werden die Daten bei den Gesellschaften und Marktsegmenten erhoben. Eine integrierte Legal- und Management-Konsolidierung führt die abgestimmten Inhalte zur ganzheitlichen Konzernplanung zusammen. Unsere Methoden und Werkzeuge für die Intercompany-Abstimmung und Datenvalidierung sichern die Datenkonsistenz bereits während des Planungsprozesses. Für die Zu-

sammenführung von Teilplänen stehen Werkzeuge zum Daten-Upload und zur Integration lokaler Teilpläne mittels MS Excel bereit. Unser Status-Monitoring unterstützt die zentrale Koordination und stellt sicher, dass alle Beteiligten jederzeit über den Gesamtstatus informiert sind.



## Analytic Applications

Bei unseren Analytic Applications konzentrieren wir uns auf Prozesse und Anwendungen, die nicht in dem Funktionsumfang der ERP-Werkzeuge von SAP enthalten sind. Auf der Grundlage von Best-Practice Lösungen bieten wir sowohl transaktionale als auch analytische Komponenten, um diese Prozesse vollständig integriert zu unterstützen.

### Treasury Analytics

OS Treasury Analytics ermöglicht effizientes Treasury Controlling. Es gewinnt durch die zunehmenden Aktivitäten auf den internationalen Finanzmärkten stetig an Bedeutung. Die Integration der lokalen und zentralen Prozesse gewährleistet dabei einen ganzheitlichen Ansatz.

Wesentliches Element der OS Treasury Analytics ist die Darstellung der unterschiedlichen Finanzrisikopositionen des Unternehmens. Dazu gehört beispielsweise das Aufdecken von Kapitalbedarfen, die Darstellung der

Währungs- und Zinsrisiken oder die Struktur der Nettoliquiditätsposition. Treasury Analytics identifiziert Einsparpotenziale durch die Nutzung von „Economies of scale“ gegenüber Banken und liefert hierzu ein umfangreiches Analyseinstrumentarium.

OS Treasury Analytics umfasst die folgenden Themengebiete:

Die CASH POSITION stellt die aktuelle Finanzposition sowie die freie Liquidität unter Berücksichtigung der Ausnutzung von Kreditlinien dar. Darüber hinaus ermöglicht sie eine detaillierte Analyse der Finanzgeschäfte nach einzelnen Kontrahenten.

Der Einsatz einer rollierenden kurz-, mittel- und langfristigen LIQUIDITÄTSPLANUNG bietet ein echtes Frühwarnsystem in Bezug auf die zukünftige Finanzposition und die Basis für effiziente Aktivitäten auf den Finanzmärkten.



**OPTIMIERUNG.** Auch nach dem Go-Live kann die neue Lösung in ihrem Fluss beeinträchtigt werden, ineffiziente Wege können entstehen. Als Spezialisten für Organisationsberatung finden und beseitigen wir solche Widerstände, damit Prozesse glatt und reibungslos laufen.

Die DERIVATEVERWALTUNG zeichnet sich durch die umfangreiche Analyse des Derivatebestandes sowie des Erfolgsbeitrages der Hedgingstrategien aus.

Bei der Finanzierung von Großprojekten spielt die Nutzung von Avalen eine große Rolle. Die AVALVERWALTUNG bietet eine übergreifende Sicht auf die bestehenden Avale sowie eine detaillierte rollierende Avalplanung.

### Procurement Analytics

In sich stetig konsolidierenden Märkten stehen Procurement-Verantwortliche vor der Herausforderung, strategische Anforderungen operativ umzusetzen und gleichermaßen einen signifikanten Ergebnisbeitrag zu erbringen.

OS Procurement Analytics wurde als zielorientiertes Werkzeug entwickelt, um Einkaufsverantwortliche und Einkäufer bei der Planung und Umsetzung ihres Ergebnisbeitrages zu den Unternehmenszielen zu unterstützen.

Diese Solution orientiert sich an einer Procurement-Balanced-Scorecard, die von der operativen bis zur strategischen Rolle einheitliche KPIs zur Verfügung stellt. Der modulare Aufbau ermöglicht einen phasenweisen und bedarfsgerechten Roll Out der Solution.

Mit OS Procurement Analytics lassen sich die sechs klassischen W's des Einkaufs: „WER kauft WAS von WEM zu WELCHEM Preis in WELCHER Menge WANN ein?“ beantworten.

Die gewonnene Transparenz eröffnet neue Potenziale zur Effizienzsteigerung und Kostensenkung im Einkauf.

OS Procurement Analytics unterstützt die Steuerung des Procurements, macht Procurement-Ziele erreichbar und ermöglicht, Erfolge zu quantifizieren und empfängergerecht auf allen Ebenen zu kommunizieren.

OS Procurement Analytics besteht aus drei Kernbereichen:

**EINKAUFSANALYSE** – versorgt Entscheidungsträger mit aktuellen, qualitativ hochwertigen und anforderungsgerechten Informationen und macht das Einkaufs-Controlling effizienter.

**BESTELLVERFOLGUNG** – stellt in kürzester Zeit aktuelle und umfassende Informationen über den gesamten Beschaffungsprozess im Daily Business bereit.

**LIEFERANTENBEURTEILUNG** – dient als Steuerungswerkzeug, um auf lange Sicht eine solide und vertrauensvolle Zusammenarbeit mit den leistungsfähigsten und -bereitesten Lieferanten zu erreichen.



**PARTNERSCHAFT.** Langjährige Beziehungen wurzeln in Vertrauen und wachsen an gemeinsamen Erfolgen. So entstehen Synergien. Man spricht eine Sprache und verfolgt gemeinsame Ziele. Wir verstehen Beratung als eine partnerschaftliche Aufgabe.

## Unsere Services

Ein Transformationsprozess, wie ihn der Aufbau eines Business Performance Management mit sich bringt, birgt ein gewaltiges Potenzial: Informationsvorsprung, Zeitgewinn, Transparenz, Kosten- und Wettbewerbsvorteile. Damit es sich entfaltet, muss die organisatorische und technologische Realisierung an Ihrem strategischen Anspruch ausgerichtet sein.

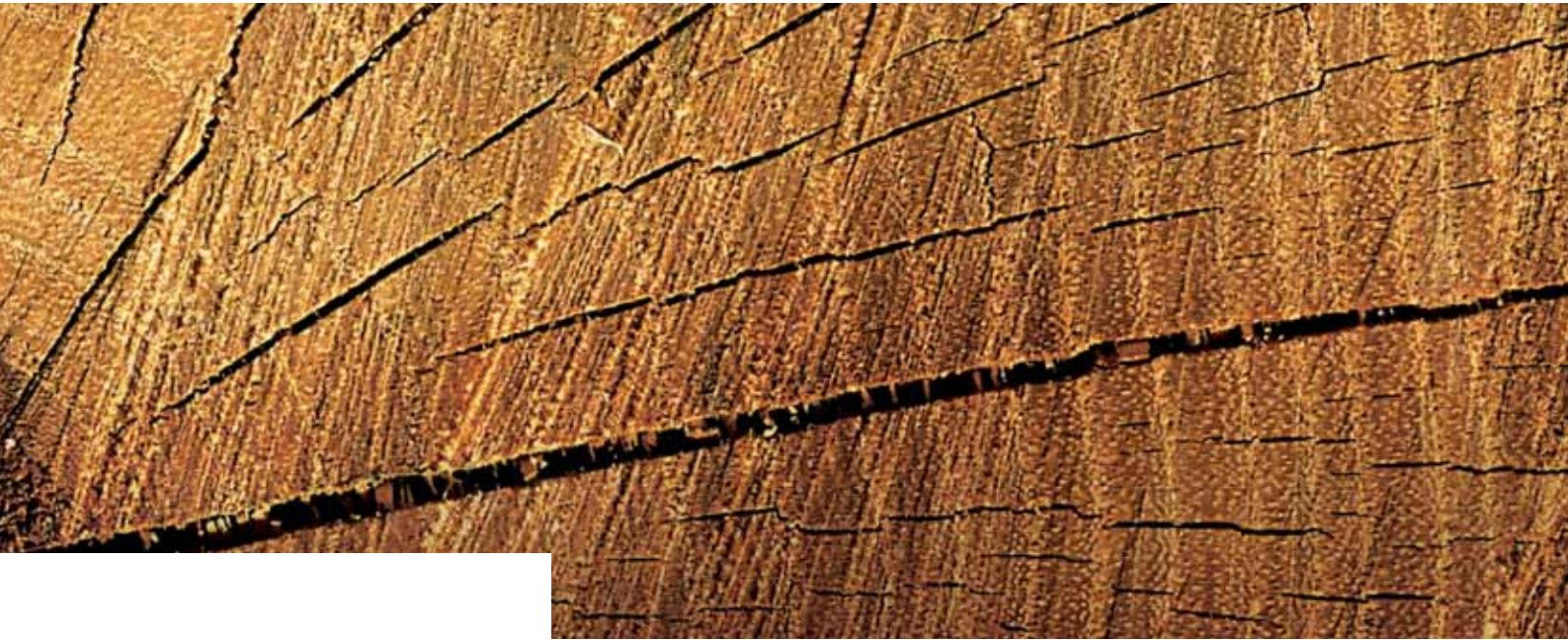
Unser Beratungsangebot zielt deshalb auf einen geschlossenen, erfolgreichen Transformationsprozess. Es umfasst alle Schritte von der Strategieentwicklung über die Prozessgestaltung, das Design der IT-Systeme und die Implementierung bis zum Go-Live. Während andere Dienstleister hier aufhören, geht unsere Leistung einen wichtigen Schritt weiter. Die weiterführende Optimierung nutzt Synergien und entscheidet oft über die Rentabilität. Erst dieser Schritt schließt den Kreis.

Unsere Erfahrung ist Ihr Erfolgsfaktor. Schon beim Erarbeiten von Strategie und Konzeption können wir unsere Best-Practices-Erkenntnisse einfließen lassen und so die notwendigen Veränderungen der Geschäftsprozesse und IT-Systeme frühzeitig berücksichtigen. Auf dieser Grundlage gestalten wir aus der ersten Vision Ihre ideale Prozess- und System-Landscape.

In der Implementierung starten wir mit dem Machbaren, ohne die angestrebte Ideallösung aus den Augen zu verlieren. Der begleitende Change-Management-Prozess, in dem Anwender vom IST zum SOLL geführt werden, ist für uns erfolgskritisch. Auch hier helfen wir Ihnen mit unserer Erfahrung. Wir schaffen eine einheitliche Methoden- und Kommunikationsbasis, integrieren systematisch die Arbeitsergebnisse aller beteiligten Experten und sichern so reibungslose Informationsflüsse.

Je nach Projektphase und Aufgabenstellung verstehen wir uns als Berater, als Coach oder auch beides. Unser Angebot ist das einer ehrlichen Partnerschaft: offen in der Kommunikation, transparent in der Arbeit und mit einem gemeinsamen Ziel – Ihrem Erfolg.





**Impressum:** Copyright © 2008  
OS Consulting GmbH  
Besselstrasse 24  
D-68219 Mannheim

Gestaltung und  
Realisierung: OS Consulting GmbH  
ServiceDesign Werbeagentur, Heidelberg  
Hensel Kommunikation Werbeagentur, Weinheim

Kontakt: OS Consulting GmbH  
Tel.: +49 (0) 621 8760866-0  
mail: [info@o-s-consulting.de](mailto:info@o-s-consulting.de)

Internet: Auf unserer Homepage [www.optimized-solutions.de](http://www.optimized-solutions.de)  
finden Sie ausführliche Informationen zu unseren Services  
und Solutions sowie ausgewählten Referenzprojekten.

Alle Rechte und techn. Änderungen vorbehalten.  
Die wiedergegebenen Bezeichnungen können Marken  
sein, deren Benutzung durch Dritte für deren Zweck die  
Rechte der Inhaber verletzen kann.

